

Exeltec propose un large choix de mode de suspension afin de répondre aux contraintes d'installation et aux contraintes architecturales des sites tertiaires et industriels. Des modes de suspension sur mesures peuvent être étudiés pour répondre des exigences particulières.

SUSPENSION TYPE 1



Description :

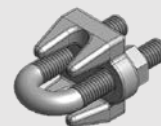
- Suspension monocâble horizontal placé à 12H00 pour gaines textile de faible diamètre
- Câble horizontal fixé au mur avec tendeurs à cages
- Suspentes verticales par câbles tous les 2m (1^{er} point de suspension verticale à 1,50m du début de la gaine textile)
- Strap de suspension 30mm avec crochet
- Sangle à cliquet pour fixation sur virole galva incluse
- Installation facile, rapide et économique
- Tronçons de gaine textile facilement démontable pour le remplacement ou le lavage sans dépose de la suspension.
- Option AIO disponible avec ce mode de suspension

Accessoires de suspension inclus :

- Tendeurs à cage galva
(disponible en inox sur demande)



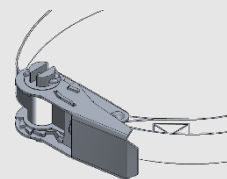
- Serres-câble galva
(disponible en inox sur demande)



- Câble galva avec protection plastique
(disponible en inox sur demande)

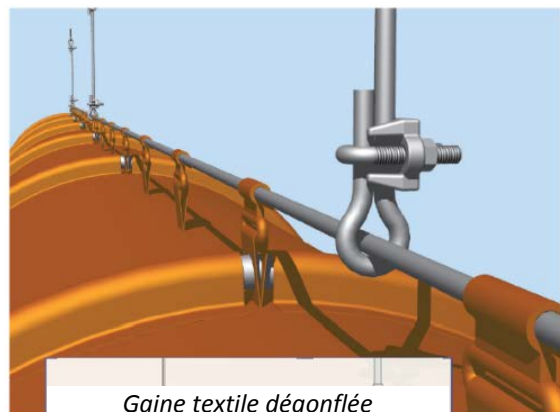


- Sangle à cliquet galva
(disponible en inox sur demande)



DISPONIBLE AVEC OPTION AIO (ALL-IN-ONE, nous consulter)

Système exclusif avec arceaux pour le maintien de la forme circulaire en permanence, même pendant l'arrêt de ventilateur en amont de la gaine textile.



Gaine textile dégonflée



Avec AIO



Sans AIO



Tendeur à cage + serre câble + câble assemblés pour tension du câble horizontal.